



Blick in das Innere des SVT Görlitz, Abteil 1. Klasse

Dies glaube ich, macht die Hauptattraktion des Eisenbahnreisens aus: Der Zug gleitet trotz großer Geschwindigkeit so mühelos dahin und stört kaum die Szenerie durch die er uns hindurch trägt, unser Herz ist erfüllt mit ländlicher Beschaulichkeit und Ruhe und während unser Körper in einer dahinfliegenden Kette von Waggons vorwärts getragen wird, entzünden sich die Gedanken, je nachdem wie man gerade gelaunt ist.

Robert Louis Stevenson (1881)

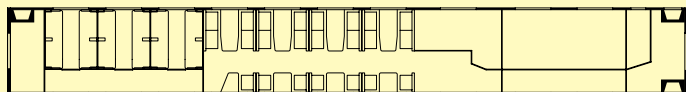


Historischer Grafikausschnitt: Fliegende Blätter (1851, Nr 290)

Treffpunkt Zugfenster



Grundriss Speisewagen (Vmc)



SVT Görlitz gGmbH

www.svt-görlitz.de



SVT Görlitz



svt_goerlitz



SVT18.16

Spendenkonto:

IBAN: DE24 1009 0000 2780 8310 09

BIC: BEVODEBB - Berliner Volksbank



Sehr geehrte Damen und Herren,

sicher sind Sie schon informiert über unsere gemeinnützige Unternehmung zur Wiederinbetriebnahme eines Schnelltriebwagenzuges der in den 1960er Jahren in Görlitz hergestellten Baureihe VT 18.16.

Wir möchten damit ein breites Publikum ansprechen. Dazu gehören vor allem Technikenthusiasten aber auch all Jene, die sich dem faszinierenden Landschaftserleben beim Blick aus dem Zugfenster verschrieben haben. Dem Austausch darüber wollen wir das Podium in Deutschland bieten - von populärwissenschaftlichen bis hin zu künstlerischen Sichtweisen.

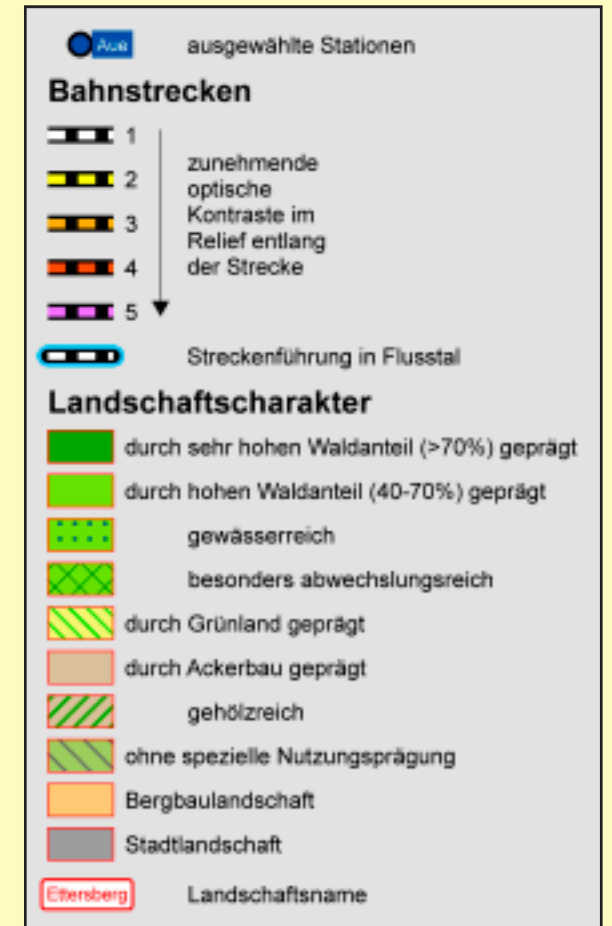
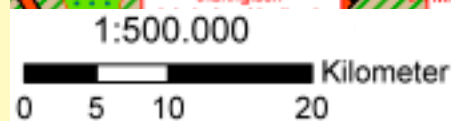
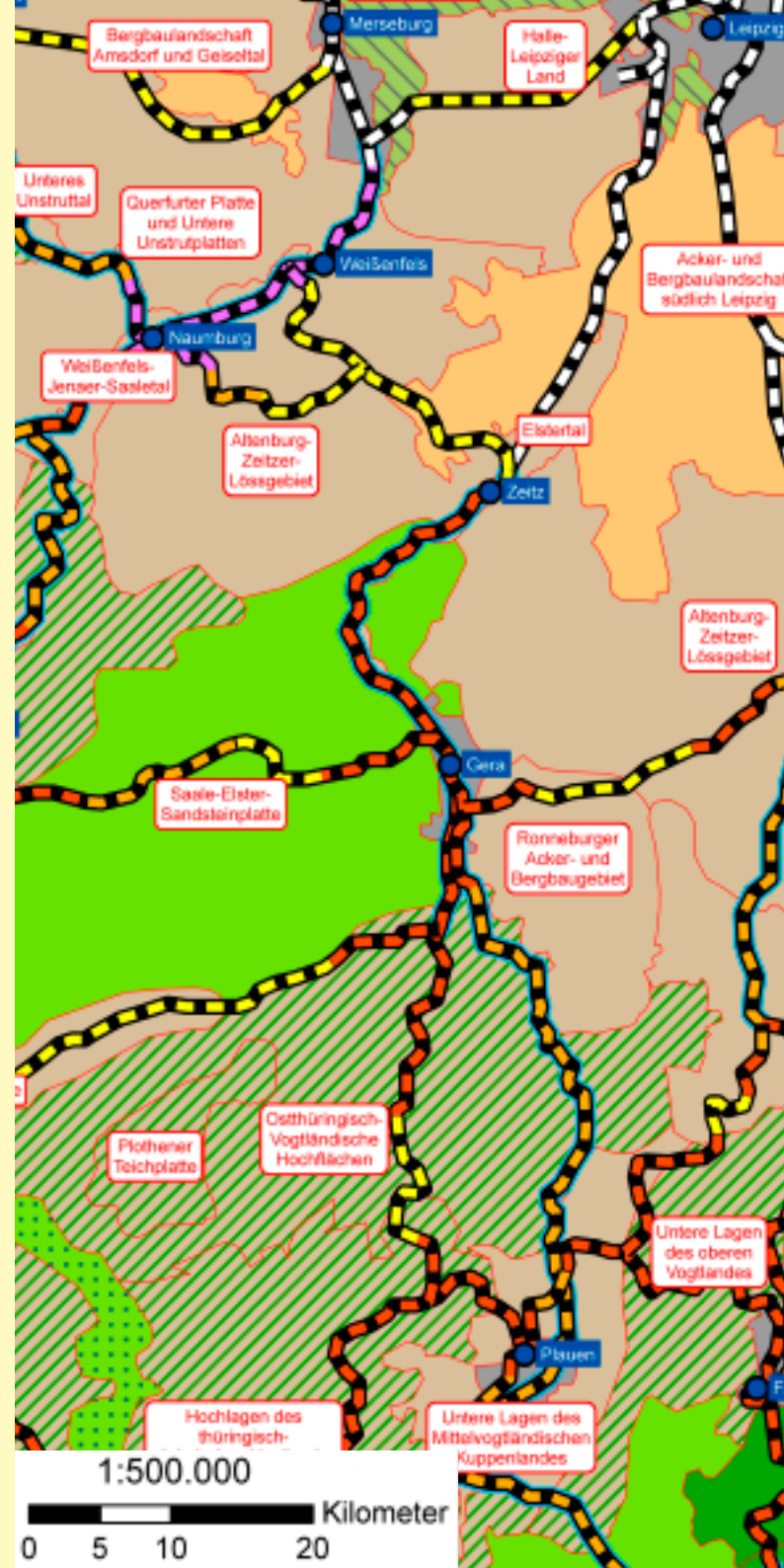
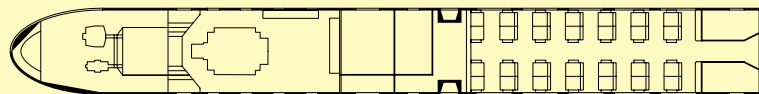
Wir haben uns deshalb entschlossen schon jetzt - da unser Triebwagen noch nicht wieder durch die Lande fahren kann - Interessierten kleine Ausstellungen und Vorträge zum Blick aus dem Zugfenster anzubieten.

Als passender Veranstaltungsraum wird der Sitzplatzbereich im Maschinenwagen hergerichtet (siehe Grundriss unten). Termine und Themen erfahren Sie rechtzeitig auf unserer Homepage: www.svt.goerlitz.de.

Wir freuen uns über Ihre Wertschätzung für unser Engagement und begrüßen Sie sehr gern zu unserem „Treffpunkt Zugfenster“.

Ihr Team des SVT Görlitz

Grundriss Maschinenwagen (Vt)



Mit den SVT-Zügen KARLEX und KAROLA durch die Landschaften zwischen Leipzig und Plauen.

Grundriss Sitzwagen 1. und 2. Klasse (Vmd)

